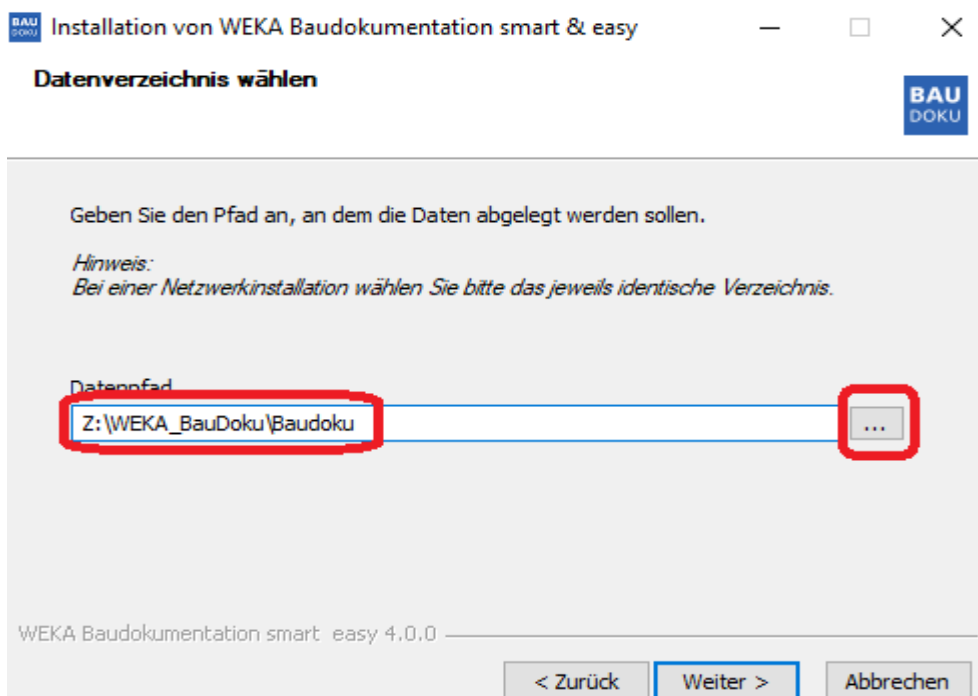
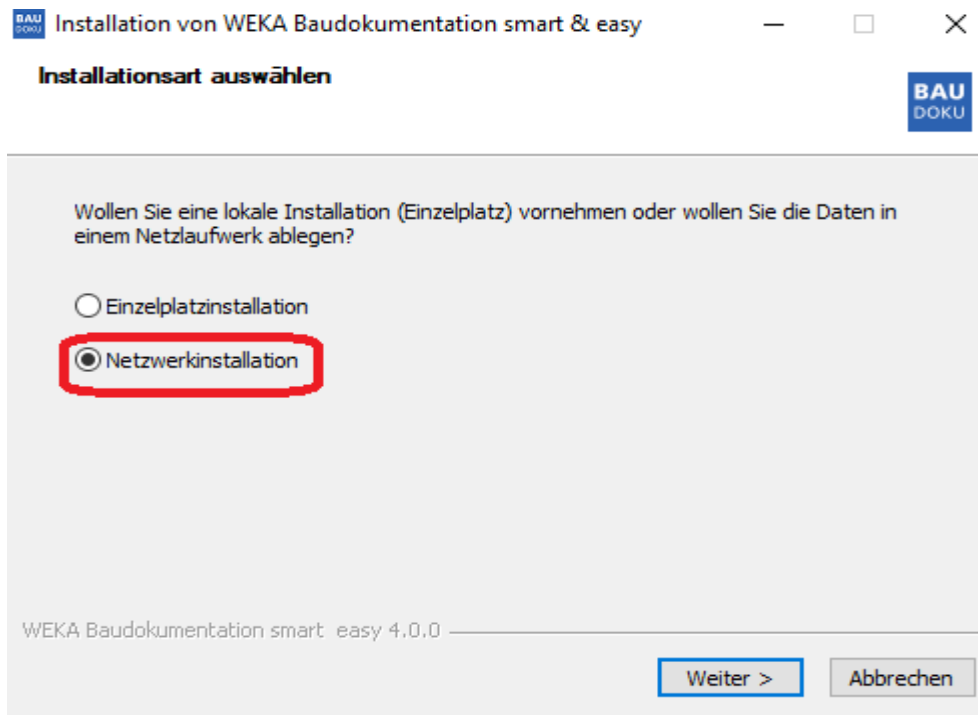


Neuinstallation Mehrplatzinstallation

Ab der Version 2.0 kann die PC-Anwendung sowohl als lokale Einzelplatzinstallation als auch mehrplatzfähig mit gemeinsamer Datenablage auf einem Netzlaufwerk, betrieben werden.

Zur Installation auf dem ersten PC führen Sie bitte folgende Schritte aus:

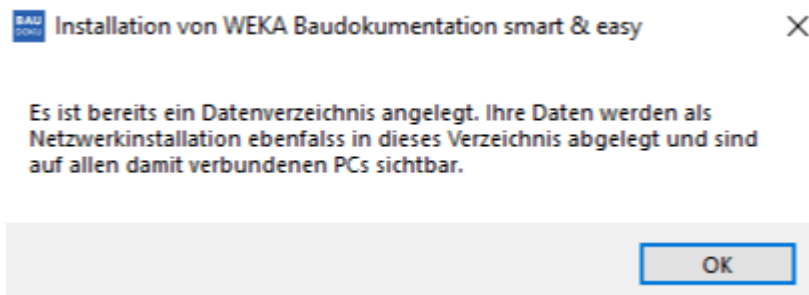
- **Installieren** Sie bitte die Baudokumentation, indem Sie die Datei „AppStart.exe“ von CD oder aus dem Downloadpaket starten.
- Während der Installationsroutine wählen Sie „Netzwerkinstallation“ aus und das Verzeichnis auf dem Netzlaufwerk.



- Akzeptieren Sie das Lizenzabkommen, indem Sie auf „Annehmen“ klicken und warten das Ende der Installationsroutine ab. Nach der Installation startet die Baudokumentation smart&easy automatisch.
- Schalten Sie nun die Anwendung frei, siehe FAQ Artikel: <https://www.weka-bausoftware.de/faq/baudokumentation/freischalten-der-anwendung/> und koppeln das Smartphone mit der Anwendung, siehe FAQ Artikel: <https://www.weka-bausoftware.de/faq/baudokumentation/freischalten-der-anwendung/>

Installation weiterer Client-PCs

- Nun können Sie die Installation auf anderen PCs durchführen. Starten Sie dazu wie beim ersten PC die Installations-Datei „AppStart.exe“. Folgen Sie den Bildschirmanweisungen des Installationsassistenten, wie oben beschrieben.
- Nach dem Auswählen von dem Verzeichnis des Datenpfades wird Ihnen eine Meldung angezeigt, dass ein Datenverzeichnis bereits angelegt ist. Bestätigen Sie diesen Dialog mit OK.



- Folgen Sie den Bildschirmanweisungen des Installationsassistenten, wie oben beschrieben.



Hinweis

Die vom ersten Nutzer hier eingegebene E-Mail-Adresse wird als Installationskennung für diese Netzwerkinstallation verwendet. Weitere Nutzer, die auf dieselbe Netzwerkinstallation zugreifen, müssen keine weitere E-Mail-Adresse eingeben.

Mehrere Smartphones zusammenführen

- Wollen Sie mehrere Smartphones nutzen, dann koppeln Sie dies mit einem PC in dieser „Netzwerkinstallation“. Alle damit neu angelegten Projekte/Vorfälle landen automatisch in dem selben Datenbestand auf dem Netzlaufwerk. Sie können im Demo-Modus bis zu 10 Smartphones koppeln. Bitte beachten Sie, dass im Demo-Modus das Smartphone nur einmal gekoppelt werden kann.



Hinweis

- *Für jedes Smartphone wird eine eigene Lizenz benötigt. Wollen Sie weitere Lizenzen dazu erwerben, wenden Sie sich an unsere Produktberatung Tel.: 0 82 33 / 23 40 50*