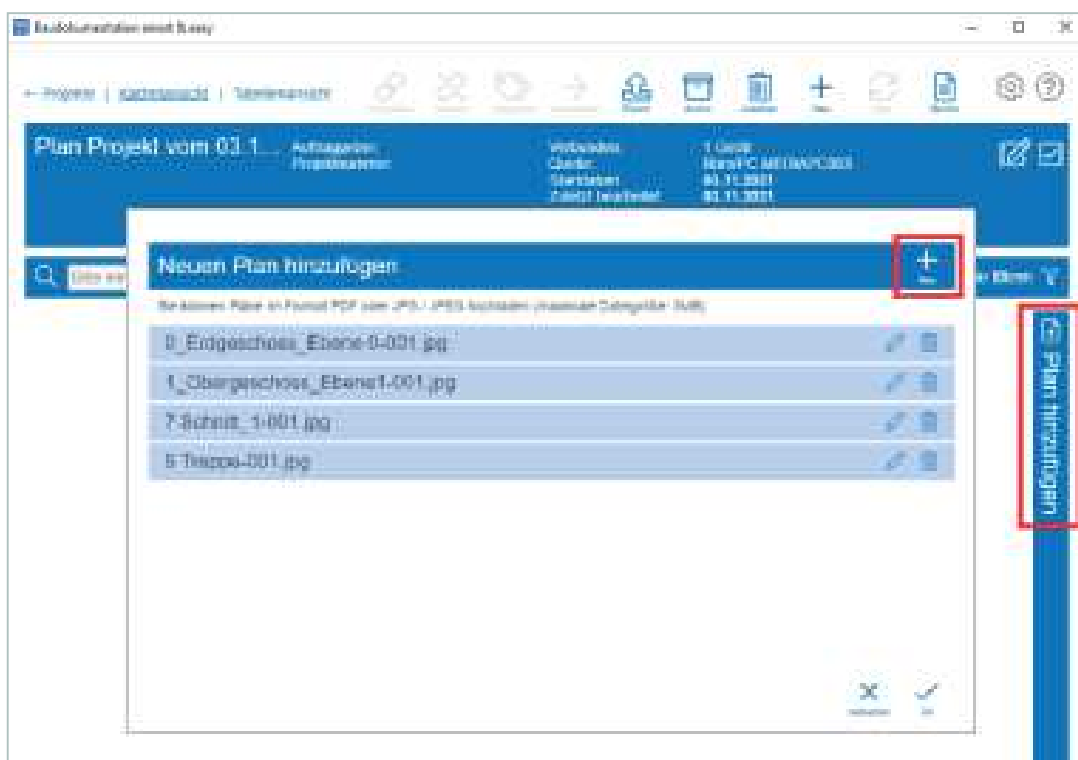


■ Modul PLAN: Fotos im Plan verorten

Mit diesem Modul können Sie Pläne von Ihrem PC hochladen und dann Fotos und Notizen direkt an einer Stelle im Plan markieren. So wissen Sie immer, wo das Foto aufgenommen wurde.

Sobald Sie das Modul aktiviert haben (Demo- oder Vollversion), befindet sich in jedem Projekt am rechten Rand eine blaue Leiste zur Verwaltung und Nutzung der Pläne.

Um Pläne hinzuzufügen, klicken Sie auf das Zahnrad-Symbol. Im dann folgenden Dialog können Sie über den Button <+ Neu> beliebig viele Pläne im Datei-Format .jpg und .pdf hinzufügen.



Haben Sie mindestens einen Plan hinzugefügt, finden Sie in der Leiste diese Funktionen:



Plan hinzufügen/bearbeiten (Planverwaltung wird geöffnet)

Plan drucken (pdf-Datei kann erzeugt werden)

Plan auswählen (zu anderem Plan wechseln)

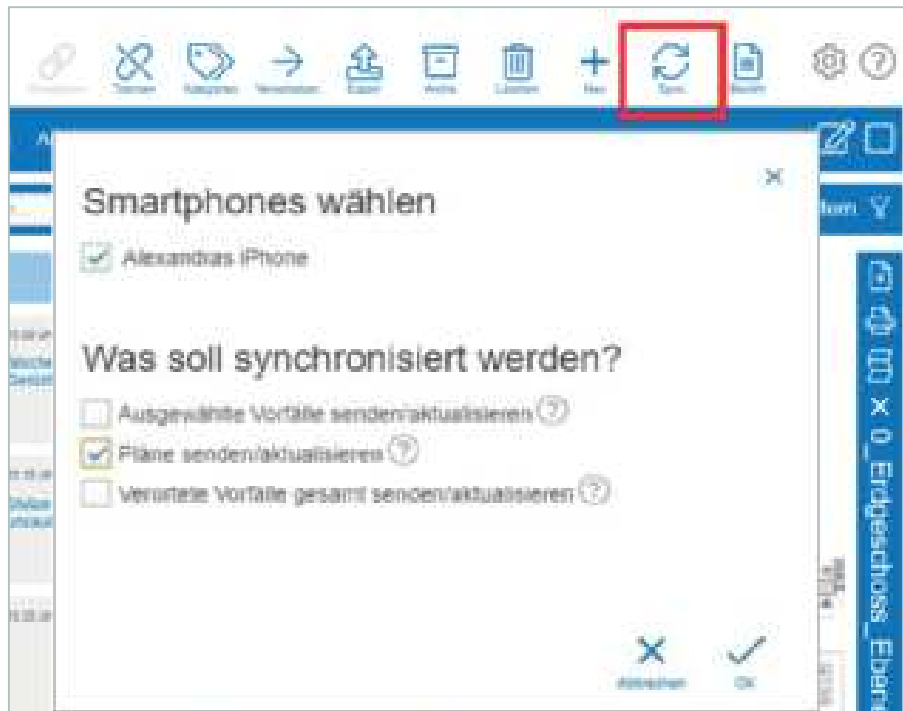
Plan deaktivieren (Pläne ausblenden)

Name des momentan aktiven Plans

■ Pläne aufs Smartphone senden

Klicken Sie in der Button-Leiste auf den Button <Sync> und aktivieren dann die Checkbox <Pläne senden/aktualisieren>.

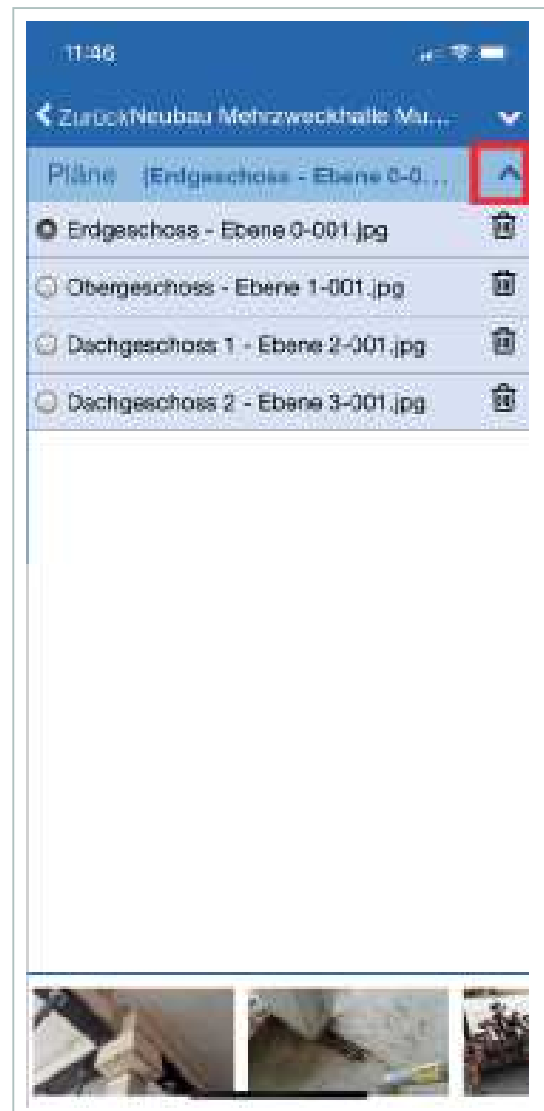
Haben Sie auch das Modul PROFI aktiviert, können Sie zusätzlich alle in den Plänen verorteten Vorfälle auf einmal an ein Smartphone senden.



■ Pläne am Smartphone anzeigen

Sobald ein Plan an ein Smartphone gesendet wurde, finden Sie im Projekt in der Liste aller Vorfälle am oberen Rand eine hellblaue Leiste <Pläne>. Über diese Leiste gelangen Sie in die Planansicht. Dort wird dann der Name des aktuell geöffneten Plans in der Leiste angezeigt.

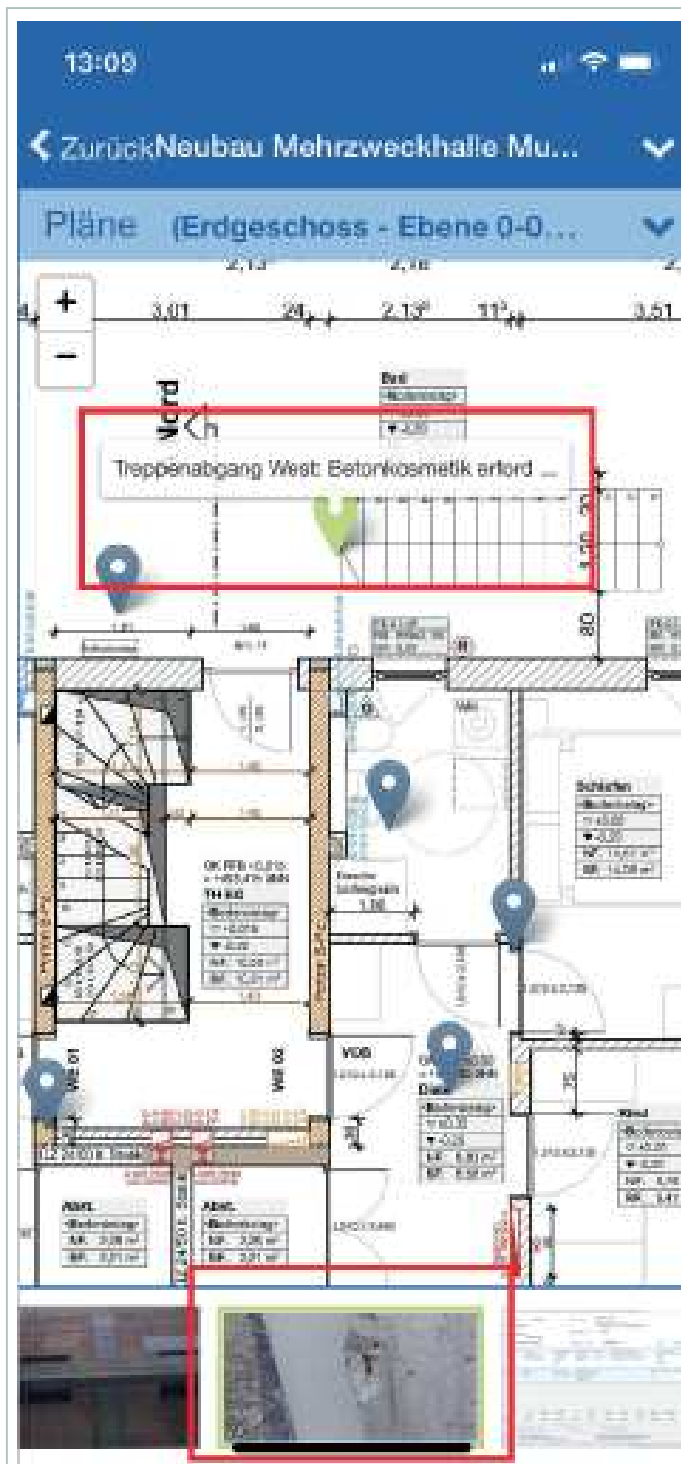
Durch Klick auf das Dreieck in dieser Leiste können Sie den Plan wechseln.



■ Plan-Ansicht/Planbearbeitung

Zoomen und verschieben Sie die Planansicht beliebig mit den Fingern.

Zur Anlage eines Vorfalles drücken Sie anhaltend auf eine beliebige Stelle im Plan. Danach öffnet sich das Vorfall-Detailfenster, in dem Sie wie gewohnt Fotos, Notizen etc. erfassen können. Der Vorfall ist automatisch an dieser Stelle mit einem Pin markiert. Sie können den Pin auch nachträglich beliebig verschieben.



Neuen Vorfall (mit Pin) anlegen:
Anhaltend mit dem Finger im Plan drücken (longpress).

Das Vorfall-Detailfenster wird geöffnet. Der Vorfall ist automatisch mit der Stelle verknüpft.

Pin verschieben:

bestehenden Pin antippen und gleichzeitig verschieben.

Vorschau/Foto zu einem Pin anzeigen:

Bestehenden Pin antippen (tap). Der Pin wird grün markiert. Eine Vorschau der Notiz wird angezeigt. Das zugehörige Vorschaubild wird im unteren Bereich mittig angezeigt und grün umrandet.

Vorfall-Detail zu einem Pin öffnen:
Vorschaubild doppelklicken (doubletap).

Das zugehörige Vorfall-Detailfenster wird geöffnet.

■ Vorfall/-Detail nachträglich verorten/Planzuordnung entfernen

Im Vorfall-Detailfenster erkennen Sie unterhalb der Audiodatei, ob bzw. in welchem Plan ein Vorfall verortet ist. Um vom Vorfall in den Plan zu gelangen, tippen Sie auf diesen Eintrag.

Ist ein Vorfall keinem Plan zugeordnet, können Sie ihn auch nachträglich verorten. Tippen Sie dazu ebenfalls in den Bereich <Planverortung>.



Tippen Sie hier, um den Plan zu öffnen.

Über das Mülltonnen-Icon können Sie die Zuordnung zum genannten Plan entfernen, der Pin wird gelöscht. Der Vorfall kann dann jederzeit einem anderen Plan zugeordnet werden.

■ Planansicht am PC einstellen

- ▶ Das Größenverhältnis des Planfensters zum linken Übersichtsbereich (Vorfall-Kacheln nach Tage sortiert) können Sie beliebig verschieben. Ziehen Sie dazu an der blauen senkrechten Mittel-Linie mit gedrückter Maustaste in die gewünschte Richtung (1). Die Größe der Vorfall-Kacheln ändern sich dabei.
- ▶ Die Größe/Zoomfaktor des Planausschnittes können Sie über die +/- Buttons ändern (2)
- ▶ Ob ein Vorfall verortet ist, erkennen Sie am Pin-Symbol in der Vorfall-Voransicht. Klicken Sie auf dieses Symbol um den zugehörigen Pin im Plan angezeigt. Der Pin und die zugehörige Kachel wird farblich markiert.



■ Planansicht am PC: angezeigte Vorfälle filtern

Ist ein Plan in der Ansicht aktiv (sichtbar), werden im linken Bereich nur diese Vorfal-Kacheln (nach Tag sortiert) angezeigt:

- ▶ Verortete Vorfälle, deren Pins sich im sichtbaren Planausschnitt befinden
- ▶ Zusätzlich alle noch keinem Plan zugeordneten Vorfälle
So können Sie diese schnell und einfach nachträglich im Plan verorten.

Alle Vorfälle unabhängig von einem Plan anzeigen

Deaktivieren Sie den Plan über das kleine Dreieck an der blauen Mittel-Linie oder über das Kreuz an der rechten blauen Leiste. Damit werden ALLE Vorfälle sichtbar.

Nur bereits verortete Vorfälle anzeigen (in aktivem Plan oder unabhängig)

Öffnen Sie den Filter (1) und filtern Sie nach „nur verortete Vorfälle“ (2). Ist ein Plan aktiv, werden ausschließlich verortete Vorfälle des aktiven Plans angezeigt. Ist kein Plan aktiv, sehen Sie verortete Vorfälle aus allen Plänen.

Ausschließlich noch nicht verortete Vorfälle anzeigen

Aktivieren Sie über den Filter (1) die Checkbox <nur nicht verortete Vorfälle> (2).

Vorfälle filtern

Zeitliche Eingrenzung: 01.03.2021 07.04.2021 heute

Fälligkeit: 13.07.2021 heute 08.12.2021

Status: In Bearbeitung erledigt geschlossen

Gruppe: [Blue] [Red] [Green] [Icon]

Nach Kategorien filtern: Kategorien auswählen [Icon]

Zuständig: Zuständigen wählen [Icon]

Filterung nach Plan: 8_Erdgeschoss_Ebene 0-001.jpg

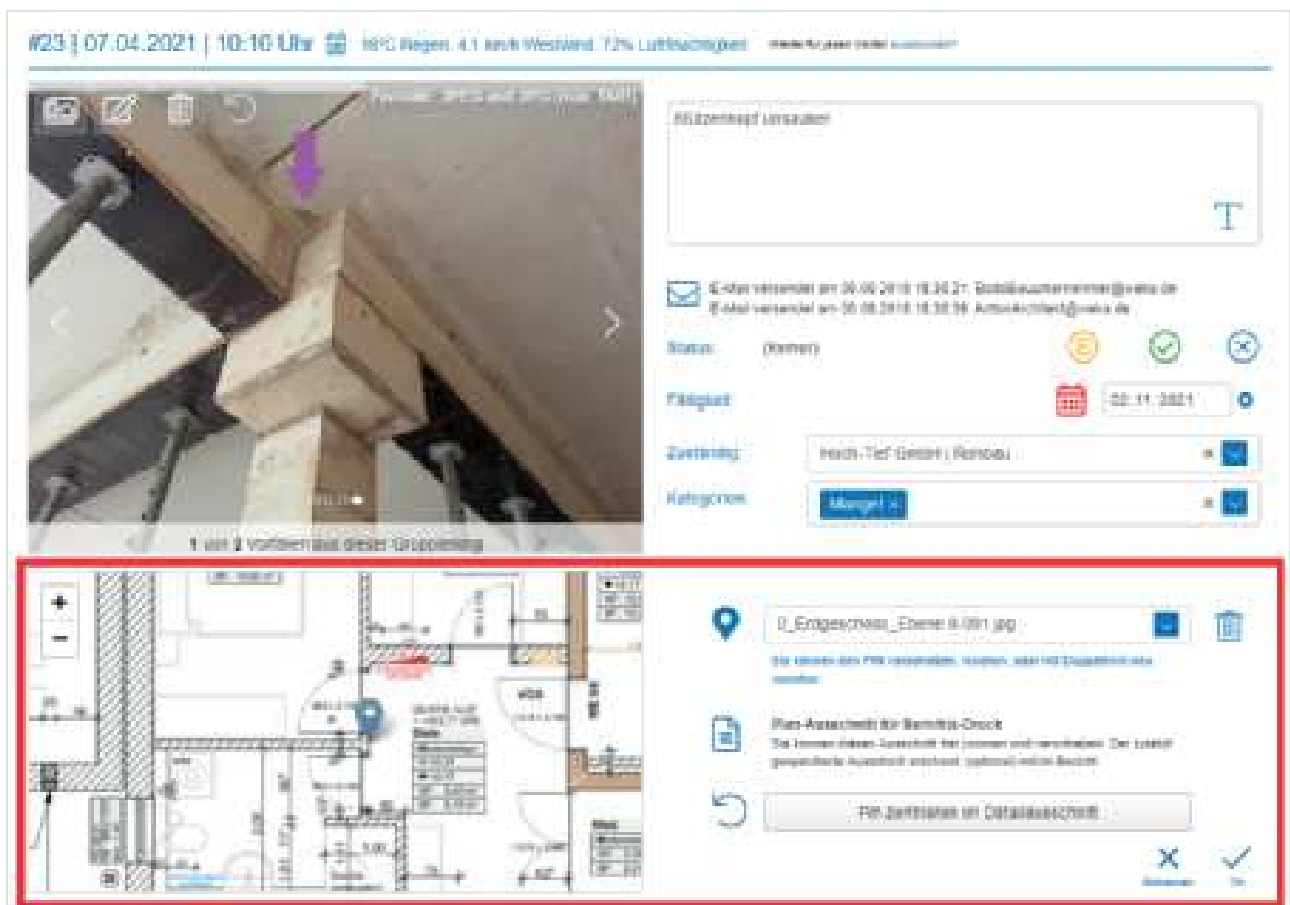
nur verortete Vorfälle nur nicht verortete Vorfälle

[Zurück] [Abbrechen] [OK]

■ Planverortung am PC

Zur nachträglichen Verortung ziehen Sie die Vorfall-Kachel mit gedrückter Maustaste auf den Plan oder doppelklicken Sie eine Stelle im Plan. Verschieben Sie ihn ganz einfach mit gedrückter Maustaste an eine beliebige Stelle. Alternativ können Sie auch über die Vorfall-Detailansicht einen Plan wählen und dort verorten.

Der hier angezeigte Detailausschnitt kann im Bericht mitgedruckt werden. Ebenso kann der gesamte Plan als Thumbnail pro Vorfall mitausgedruckt werden (siehe „Berichte drucken“).



Weitere Hilfethemen sowie nützliche Anwendungstipps finden Sie unter:

www.faq.weka.de