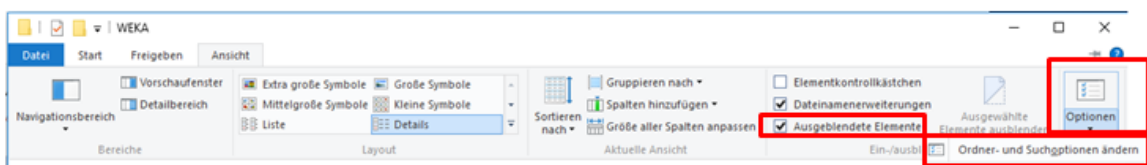


Umstieg Einzelplatz auf Mehrplatz

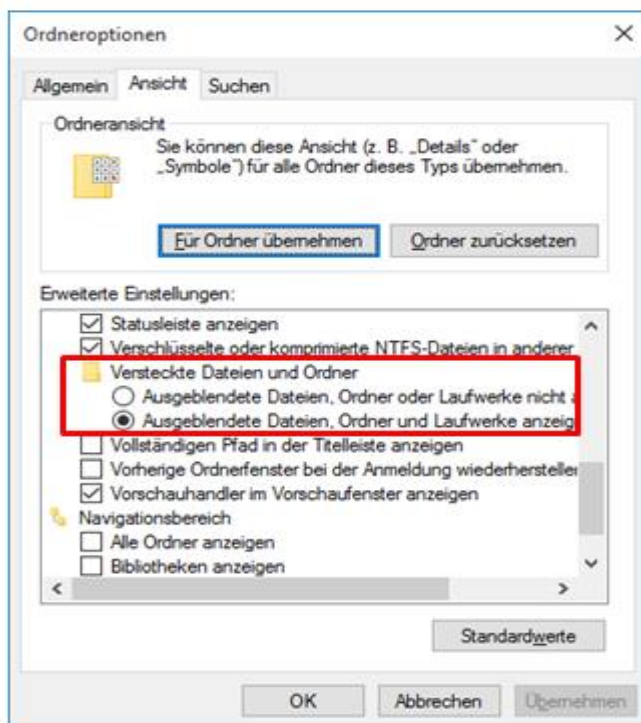
Für den Umstieg von Einzelplatz(Datenbestand ist unter C:\ProgramData\WEKA\Baudoku) auf Mehrplatz(Datenbestand ist auf einen Netzlaufwerk abgelegt) gehen Sie bitte wie folgt vor.

- **Sichern/Kopieren** Sie bitte vor dem Umstieg unbedingt folgendes Daten-Verzeichnis:
C:\ProgramData\WEKA\Baudoku
Diesen Ordner „Baudoku“ kopieren Sie dann an die gewünschte Stelle auf Ihrem Netzlaufwerk.
Falls Ihr Verzeichnis (C:\ProgramData\Weka\Baudoku) nicht angezeigt wird, müssen Sie zunächst diese Ordner (ausgeblendete Elemente) einblenden:

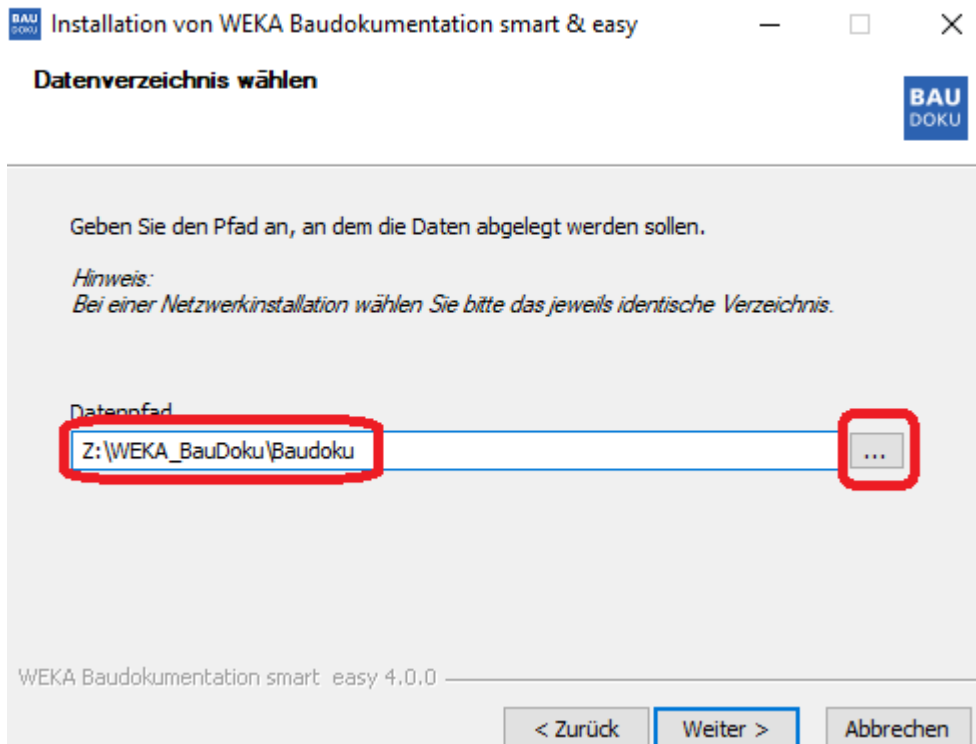
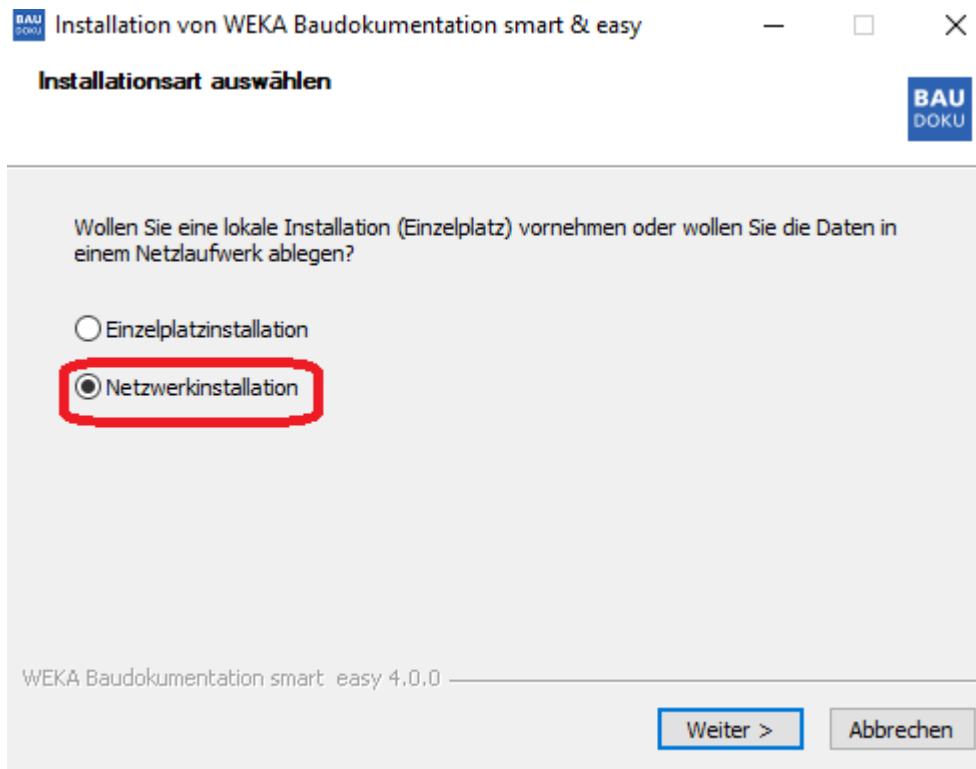
Öffnen Sie den Windows Explorer und ändern Sie die Ordner und Suchoptionen
Windows 10: Unter Ansicht /Optionen / Ordner und Suchoptionen ändern.



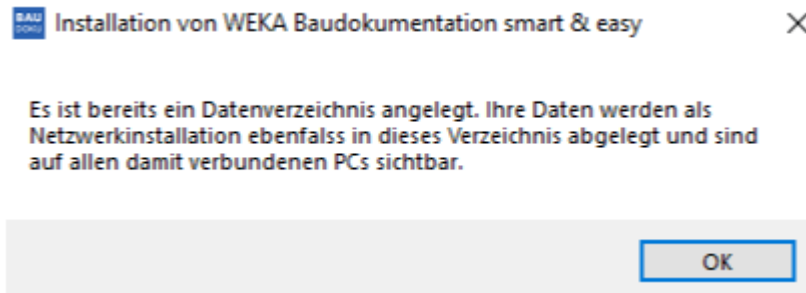
Windows 7: Organisieren / Ordner-und Suchoptionen



- Im Anschluss **deinstallieren** Sie bitte die Baudokumentation auf Ihrem Rechner unter Start > Einstellungen(Windows-Einstellungen) > Apps > Programm aus der Liste auswählen und deinstallieren.
- Nun **installieren** Sie bitte die Baudokumentation erneut, indem Sie die Datei „AppStart.exe“ von CD oder aus dem Downloadpaket starten. Die aktuellste Version kann auch unter folgenden Link heruntergeladen werden: [Download aktuellste Version](#)
- Während der Installationsroutine wählen Sie „Netzwerkinstallation“ aus und anschließend das Verzeichnis/Datenpfad auf dem Netzlaufwerk, des „Baudoku“ Ordners(siehe oben) aus.



- Nach dem Bestätigen mit dem „Weiter“ Button sollte die folgende Meldung erscheinen, wenn das richtige Verzeichnis mit den Bestandsdaten ausgewählt wurde.



- Betätigen Sie diesen Dialog mit OK.
- Akzeptieren Sie das Lizenzabkommen, indem Sie auf „Annehmen“ klicken und warten das Ende der Installationsroutine ab. Nach der Installation startet die Baudokumentation smart&easy automatisch
- Es sollten nun alle bestehenden Projekte angezeigt werden. Des Weiteren sollten unter Einstellungen/Lizenzverwaltung alle gekoppelten Smartphonegeräte angezeigt werden.

Installation weiterer Client-PCs

- Nun können Sie die Installation auf anderen PCs durchführen. Starten Sie dazu wie beim ersten PC die Installations-Datei „AppStart.exe“. Folgen Sie den Bildschirmanweisungen des Installationsassistenten, wie oben beschrieben.



Hinweis

Die vom ersten Nutzer hier eingegebene E-Mail-Adresse wird als Installationskennung für diese Netzwerkinstallation verwendet. Weitere Nutzer, die auf dieselbe Netzwerkinstallation zugreifen, müssen keine weitere E-Mail-Adresse eingeben.

Mehrere Smartphones zusammenführen

- Wollen Sie mehrere Smartphones nutzen, dann koppeln Sie dies mit einem PC in dieser „Netzwerkinstallation“. Alle damit neu angelegten Projekte/Vorfälle landen automatisch in dem selben Datenbestand auf dem Netzlaufwerk. Sie können im Demo-Modus bis zu 10 Smartphones koppeln. Bitte beachten Sie, dass im Demo-Modus das Smartphone nur einmal gekoppelt werden kann.



Hinweis

- *Für jedes Smartphone wird eine eigene Lizenz benötigt. Wollen Sie weitere Lizenzen dazu erwerben, wenden Sie sich an unsere Produktberatung Tel.: 0 82 33 / 23 40 50*